

FY15000 DNA Marker

产品简介:

FY15000 DNA Marker 为保存于 1× Loading Buffer 中的 DNA 溶液。由 500 bp,1000 bp,2000 bp,3000 bp, 4000 bp,6000 bp,8000 bp,15000 bp, 共 8 条线状双链 DNA 片段组成, 条带范围适用于大范围 DNA 片段大小的确定。5 μl 产品中 ,4000 bp 条带含量约 80 ng, 其他条带含量约 30 ng。

该产品在正常使用过程中可以在室温下稳定存放, 不会出现条带 降解、弥散等情况; 此外, DNA 条带清晰锐利, 凝胶泳道背景较好, 亮度较高且均匀。

组成:

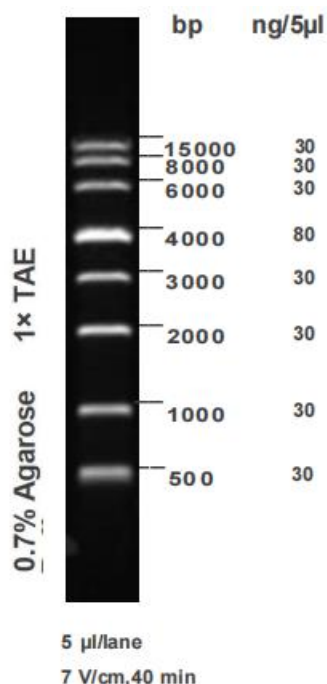
产品名称	MD097-250μl	MD097-5× 250μl
FY15000 DNA Marker	250μl	5× 250μl
说明书	一份	

有效期:

4℃有效期 6 个月, -20℃长期有效。

使用方法(仅供参考):

1. 取 5 μl DNA Marker 加入琼脂糖凝胶的加样孔中进行电泳 (如果加样 孔较宽, 可适当增加上样量)。
2. 建议用 0.7-1.0% Agarose(货号: MN004), 电压 5-10 V/cm, 1× TAE 缓冲液电泳。注意及时更换电泳缓冲液并使用新制备的凝胶, 以达 到理想的结果。
3. 通过 Safe Red DNA Stain(货号: MN002) 进行染色 , 或者用其他的核酸染料进行染色, 在紫外灯下观察电泳条带。



最终解释权所有 © 伊势久 (江苏连云港) 生物科技有限责任公司, 保留一切权利



伊势久(江苏连云港)生物科技有限责任公司

江苏省连云港市海州区花果山大道 17 号



服务热线: 0518-81263339

官网: <http://www.bio149.com>

注意事项：

1. 本产品已保存在 1× Loading Buffer 中，可直接进行电泳，使用方便,电泳图像清晰；
2. 本产品中使用琼脂糖凝胶浓度建议为 0.7-0.8%，最好不要超过 1.0%。凝胶浓度过高时，大片段条带不易分离，且不适合用 TBE 电泳缓冲液；
3. 使用含有 Safe Red DNA Stain 的琼脂糖凝胶进行电泳检测时，将溴酚蓝条带电泳到凝胶长度约 2/3 的距离即可。
4. 及时更换电泳缓冲液并使用新配制的琼脂糖凝胶，以免影响电泳结果。
5. 本产品仅用于科研使用，禁止他用。

